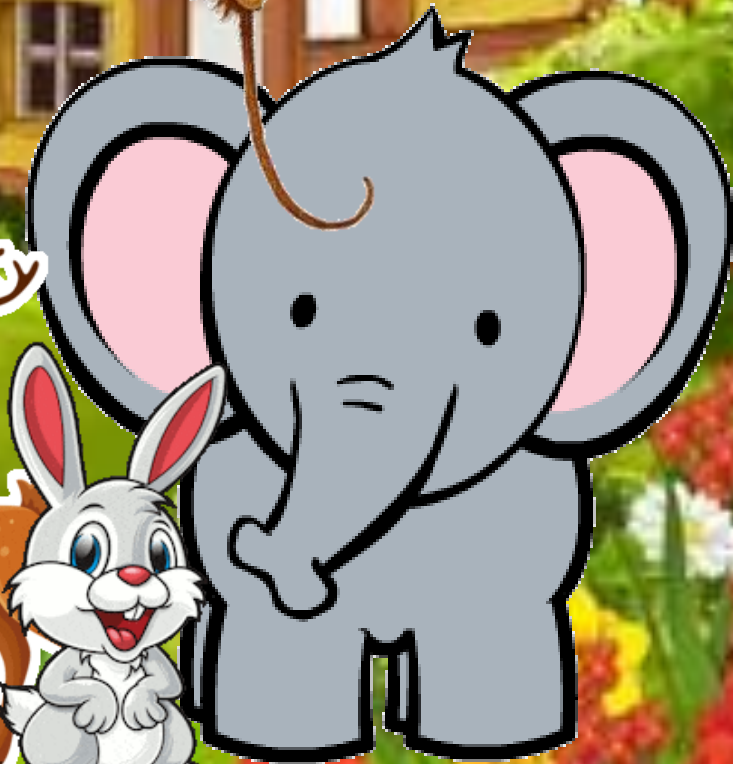





KHỞI ĐỘNG



CÔ BÉ QUÀNG KHĂN ĐỎ





Trên đường đi, con sẽ gặp các con vật, chúng sẽ giúp con đi đúng đường nếu con trả lời đúng các câu hỏi.

Con hãy đem bánh cho bà nhé!

Dạ mẹ!

Dạ, con hiểu rồi ạ!

Bạn đi tiếp sẽ gặp Thỏ!

$$\begin{array}{r} 72,1 \\ - 30,4 \\ \hline \end{array}$$

?

41,7

Cảm ơn bạn!



$$\begin{array}{r} 5,12 \\ - 0,68 \\ \hline \end{array}$$

?

Bạn đi hết con đường này sẽ gặp bạn Voi

4,44

Cảm ơn bạn!



69,00 đi hết con

- 6,75 đường này sẽ gặp

Trần Khải

?

Cảm ơn bạn!

61,15



Cảm ơn bạn!

18,25

Bạn đi 28,75
đến đưng nhà bà
nhất

?

CHÚC MỪNG CÔ BÉ QUÀNG KHẮN ĐỎ



Bài 20 - Tiết 2

Phép trừ số thập phân





LUYỆN TẬP



1

Đặt tính rồi tính

$$25,9 - 13,84$$

$$\begin{array}{r} 25,9 \\ - 13,84 \\ \hline 12,06 \end{array}$$

$$7,6 - 1,51$$

$$\begin{array}{r} 7,6 \\ - 1,51 \\ \hline 6,09 \end{array}$$

$$21,4 - 6$$

$$\begin{array}{r} 21,4 \\ - 6 \\ \hline 15,4 \end{array}$$

$$9 - 3,5$$

$$\begin{array}{r} 9 \\ - 3,5 \\ \hline 5,5 \end{array}$$

2

Số?

$$\text{a) } 8,9 + \boxed{19,601} = 28,501$$

$$\text{b) } \boxed{9,34} + 8,16 = 17,5$$

$$\text{c) } \boxed{18} - 6,17 = 11,83$$

$$28,501 - 8,9 = 19,601$$

$$17,5 - 8,16 = 9,34$$

$$11,83 + 6,17 = 18$$

3

Một chiếc cọc được sơn hai màu xanh và đỏ (như hình vẽ). Biết đoạn màu xanh dài hơn đoạn màu đỏ là 1,8 dm. Tính độ dài chiếc cọc đó.

Bài giải:

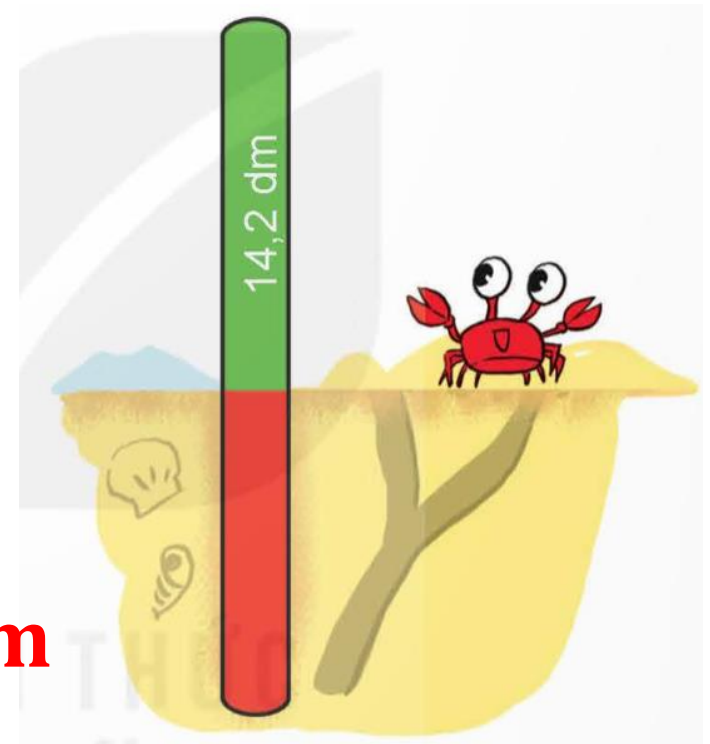
Độ dài đoạn màu đỏ là:

$$14,2 - 1,8 = 12,4 \text{ (dm)}$$

Độ dài chiếc cọc là:

$$14,2 + 12,4 = 26,6 \text{ (dm)}$$

Đáp số: 26,6 dm



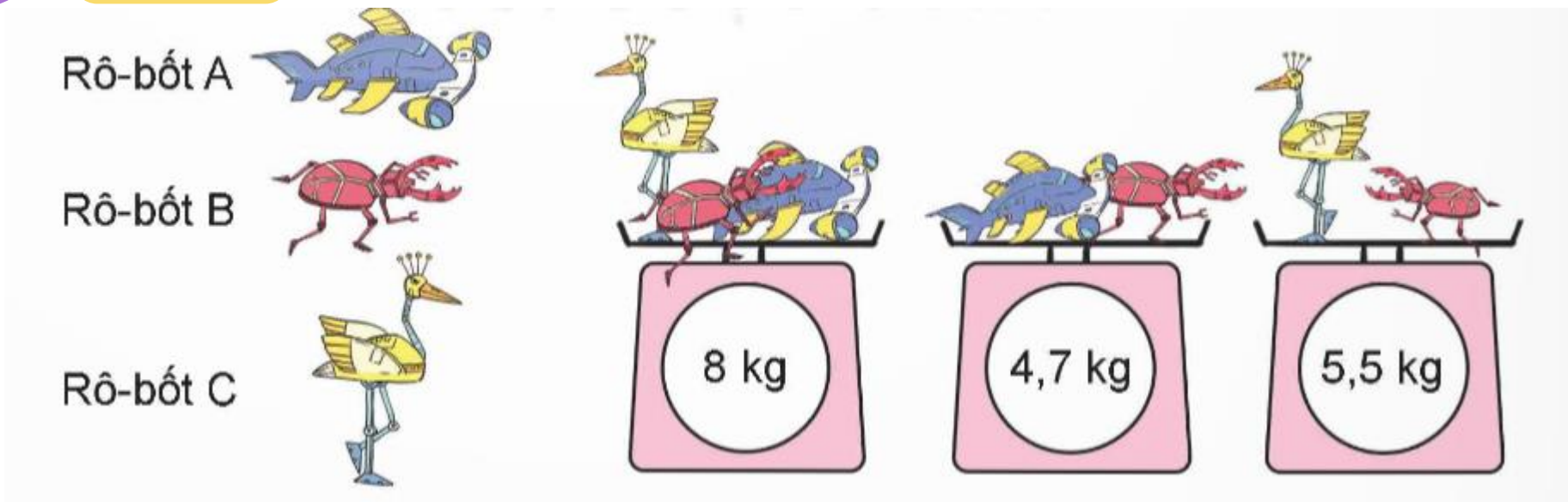


VĂN DỤNG



4

Số?



a) Rô-bốt A cân nặng **2,5** kg.

$$8 - 5,5 = 2,5 \text{ (kg)}$$

b) Rô-bốt B cân nặng **2,2** kg.

$$4,7 - 2,5 = 2,2 \text{ (kg)}$$

c) Rô-bốt C cân nặng **3,3** kg.

$$5,5 - 2,2 = 3,3 \text{ (kg)}$$

DẶN DỒ



- Ôn lại bài cũ
- Chuẩn bị bài mới

**CHÚC CÁC CON
HỌC TỐT!**

